

0062



0099



EXTINTOR PORTATIL 9 KG. POLVO ABC  
CON PLACA DE INDUSTRIA

Eficacia: 34A-144B Ref: PI-9

Eficacia: 34A-233B Ref: BIL19-34A

Eficacia: 34A-233B Ref: BIL19MARINA

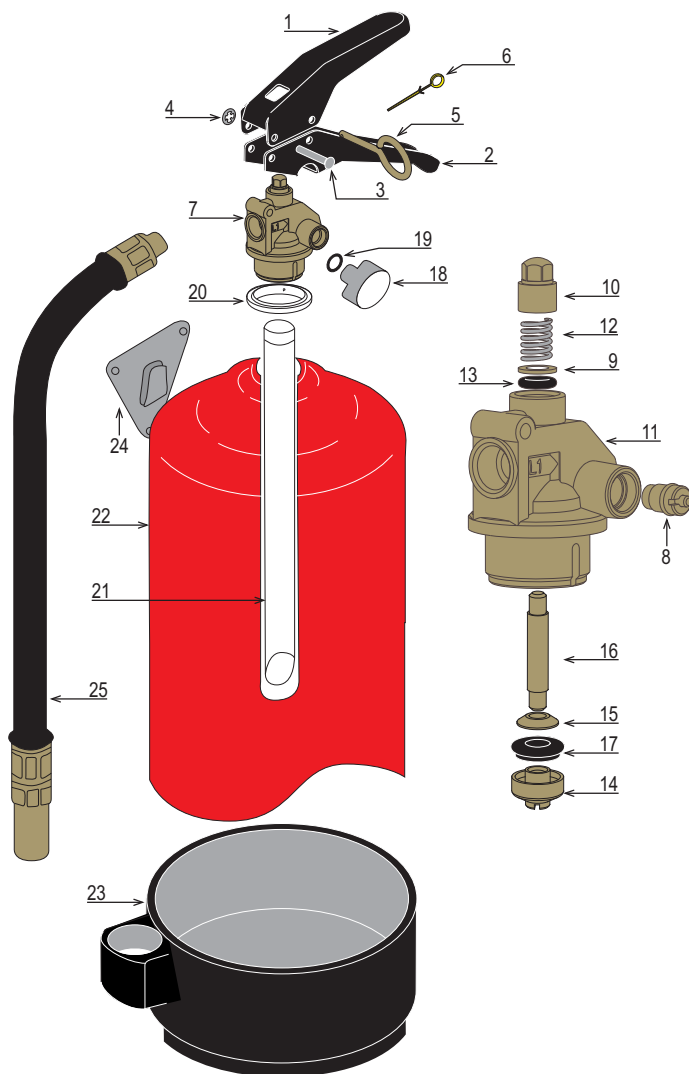
## CARACTERÍSTICAS

Agente extintor .....	Polvo ABC
Carga agente extintor .....	9 Kg. ±2%
Agente Propulsor .....	N <sub>2</sub>
Carga agente propulsor .....	140 g.
Presión máxima de servicio .....	17 Bar
Presión de prueba .....	25 Bar
Presión a 20°C .....	15 Bar
Presión de rotura de la botella .....	110 Bar
Eficacia .....	34A-144B 34A-233B
Temperaturas de Servicio .....	-20°C a 60°C
Tiempo de funcionamiento .....	17 s.
Longitud de Manguera .....	565 mm.
Presión de servicio manguera .....	20 Bar
Presión de rotura de manguera .....	65 Bar

Uso aconsejable en fuegos de clase A, B, C y clase E para tensiones eléctricas inferiores a 35 Kv.

## DIMENSIONES

Altura: .....	580 mm.
Diámetro: .....	180 mm.
Espesor mínimo pared: .....	1,50 mm.
Volumen: .....	11,60 litros
Tara: .....	4,50 Kg.
Peso: .....	13,50 Kg.



nº	descripción
1	Maneta superior
2	Maneta inferior
3	Remache semitubular 4 x 29
4	Aranlock sin tapa 4 x 10
5	Anilla de seguridad 4 x 29
6	Precinto
7	Válvula 6 - 9 kg.
8	Válvula de comprobación interior
9	Arandela inferior
10	Arandela superior 6 - 9 kg.
11	Cuerpo válvula 6 - 9 kg.
12	Muelle
13	Junta tórica 5,80 x 2,90

nº	descripción
14	Cabeza de eje 6 - 9 kg.
15	Arandela de sujeción 6 - 9 kg.
16	Eje 6 - 9 kg.
17	Junta eje 6 - 9 kg.
18	Manómetro
19	Junta tórica manómetro
20	Junta Hytel
21	Tubo Sonda 9 kg.
22	Casco 9 kg
23	Culote 9 kg.
24	Soporte Pared
25	Manguera 9 kg