

0062



0099



EXTINTOR PORTATIL 6 KG. POLVO ABC  
CON PLACA DE INDUSTRIA

Eficacia: 21A-113B Ref: PI-6

Eficacia: 27A-183B Ref: BILI6-27A

Eficacia: 27A-183B Ref: BILI6MARINA

Eficacia: 34A-233B Ref: BILI6-34A

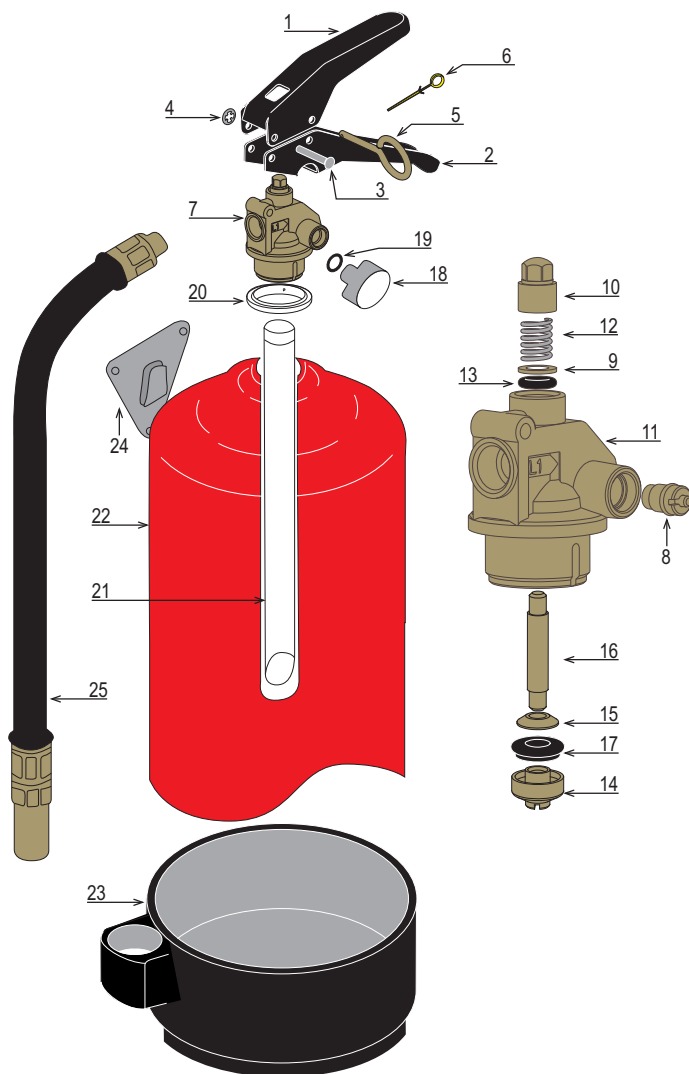
## CARACTERÍSTICAS

Agente extintor .....	Polvo ABC
Carga agente extintor .....	6 Kg. ±2%
Agente Propulsor .....	N <sub>2</sub>
Carga agente propulsor .....	80 g.
Presión máxima de servicio .....	17 Bar
Presión de prueba .....	25 Bar
Presión a 20°C .....	15 Bar
Presión de rotura de la botella .....	120 Bar
Eficacia .....	21A-113B 27A-183B
Temperaturas de Servicio .....	-20°C a 60°C
Tiempo de funcionamiento .....	16 s.
Longitud de Manguera .....	485 mm.
Presión de servicio manguera .....	20 Bar
Presión de rotura de manguera .....	65 Bar

Uso aconsejable en fuegos de clase A, B, C y clase E para tensiones eléctricas inferiores a 35 Kv.

## DIMENSIONES

Altura: .....	515 mm.
Diámetro: .....	150 mm.
Espesor mínimo pared: .....	1,50 mm.
Volumen: .....	6,72 litros
Tara: .....	3,30 Kg.
Peso: .....	9,30 Kg.



nº	ref	descripción
1		Maneta superior
2		Maneta inferior
3		Remache semitubular 4 x 29
4		Aranlock sin tapa 4 x 10
5		Anilla de seguridad 4 x 29
6		Precinto
7		Válvula 6 - 9 kg.
8		Válvula de comprobación interior
9		Arandela inferior
10		Arandela superior 6 - 9 kg.
11		Cuerpo válvula 6 - 9 kg.
12		Muelle
13		Junta tórica 5,80 x 2,90

nº	ref	descripción
14		Cabeza de eje 6 - 9 kg.
15		Arandela de sujeción 6 - 9 kg.
16		Eje 6 - 9 kg.
17		Junta eje 6 - 9 kg.
18		Manómetro
19		Junta tórica manómetro
20		Junta Hytrel
21		Tubo sonda 6 kg.
22		Casco 6 kg.
23		Culote 6 kg.
24		Soporte Pared
25		Manguera 6 kg.