



Grupo de Incendios

**Extintores de POLVO ABC
BILI 4 Kg.**

Eficacia: 21A - 113B



EXTINTOR PORTATIL 4 KG. POLVO ABC

PI-4

CE
0062



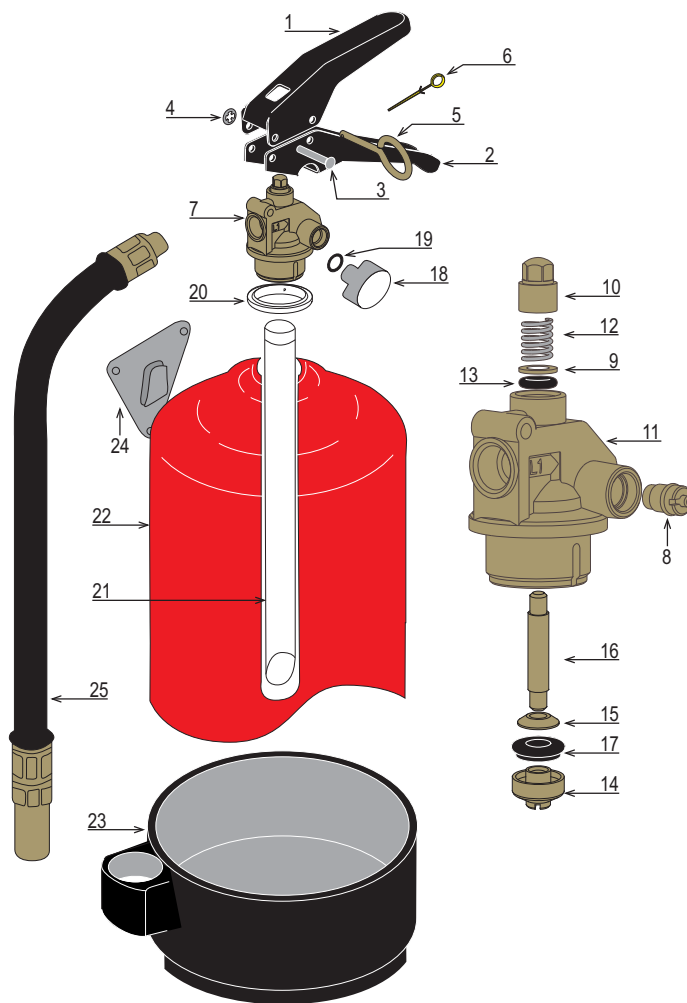
CARACTERÍSTICAS

Agente extintor	Polvo ABC
Carga agente extintor	4 Kg. ±2%
Agente Propulsor	N ₂
Carga agente propulsor	60 g.
Presión máxima de servicio	17 Bar
Presión de prueba	25 Bar
Presión a 20°C	15 Bar
Presión de rotura de la botella	150 Bar
Eficacia	21A-113B
Temperaturas de Servicio	-20°C a 60°C
Tiempo de funcionamiento	12 s.
Longitud de Manguera	400 mm.
Presión de servicio manguera	20 Bar
Presión de rotura de manguera	65 Bar

Uso aconsejable en fuegos de clase A, B, C y clase E para tensiones eléctricas inferiores a 35 Kv.

DIMENSIONES

Altura:	395 mm.
Diámetro:	150 mm.
Espesor mínimo pared:	1,50 mm.
Volumen:	4,80 litros
Tara:	2,50 Kg.
Peso:	6,50 Kg.



nº	ref	descripción
1		Maneta superior
2		Maneta inferior
3		Remache semitubular
4		Aranlock sin tapa
5		Anilla de seguridad
6		Precinto
7		Válvula
8		Válvula de comprobación interior
9		Arandela inferior
10		Arandela superior
11		Cuerpo válvula
12		Muelle
13		Junta tórica

nº	ref	descripción
14		Cabeza de eje
15		Arandela de sujeción
16		Eje
17		Junta eje
18		Manómetro
19		Junta tórica manómetro
20		Junta Hytrel
21		Tubo sonda
22		Casco.
23		Culote.
24		Soporte Pared
25		Manguera.