



Grupo de Incendios

**Extintores de POLVO ABC
BILI 3 Kg.**

Eficacia: 13A - 55B



EXTINTOR PORTATIL 3 KG. POLVO ABC

PI-3

CE
0062



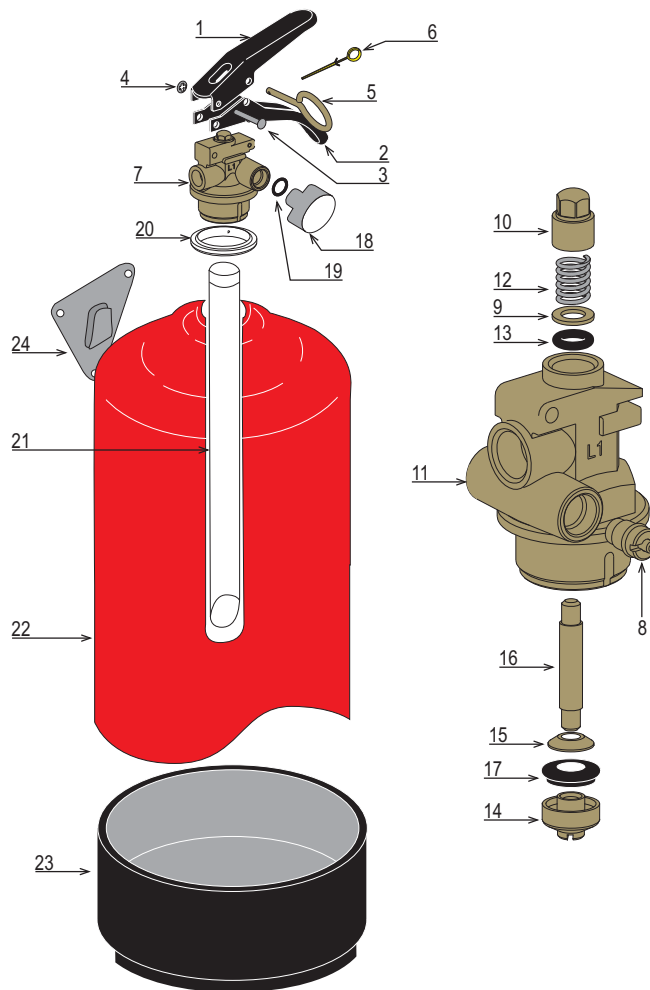
CARACTERÍSTICAS

Agente extintor	Polvo ABC
Carga agente extintor	3 Kg. ±2%
Agente Propulsor	N2
Carga agente propulsor	35 g.
Presión máxima de servicio	17 Bar
Presión de prueba	25 Bar
Presión a 20°C	15 Bar
Presión de rotura de la botella	180 Bar
Eficacia	13A-55B
Temperaturas de Servicio	-20°C a 60°C
Tiempo de funcionamiento	12 s.

Uso aconsejable en fuegos de clase A, B, C y clase E para tensiones eléctricas inferiores a 35 Kv.

DIMENSIONES

Altura:	470 mm.
Diámetro:	110 mm.
Espesor mínimo pared:	1,50 mm.
Volumen:	3,45 litros
Tara:	2,10 Kg.
Peso:	5,10 Kg.



nº	descripción
1	Maneta superior
2	Maneta inferior
3	Remache semitubular 3 x 24
4	Aranlock sin tapa 3 x 7,10
5	Anilla de seguridad 3,5 x 28
6	Precinto
7	Válvula 3 kg.
8	Válvula de comprobación interior
9	Arandela inferior
10	Arandela superior 3 kg.
11	Cuerpo válvula 3 kg.
12	Muelle

nº	descripción
13	Junta tórica 5,80 x 2,90
14	Cabeza de eje 3 kg.
15	Arandela de sujeción 3 kg.
16	Eje 3 kg.
17	Junta eje 3 kg.
18	Manómetro
19	Junta tórica manómetro
20	Junta hytrel
21	Tubo sonda 3 kg.
22	Casco 3 kg.
23	Culote 3 kg.
24	Soporte Pared