



**Grupo de Incendios**

**Extintores de POLVO ABC  
BILI 1 Kg.**

Eficacia: 5A - 21B



EXTINTOR PORTATIL 1 KG. POLVO ABC

PI-1

CE  
0062



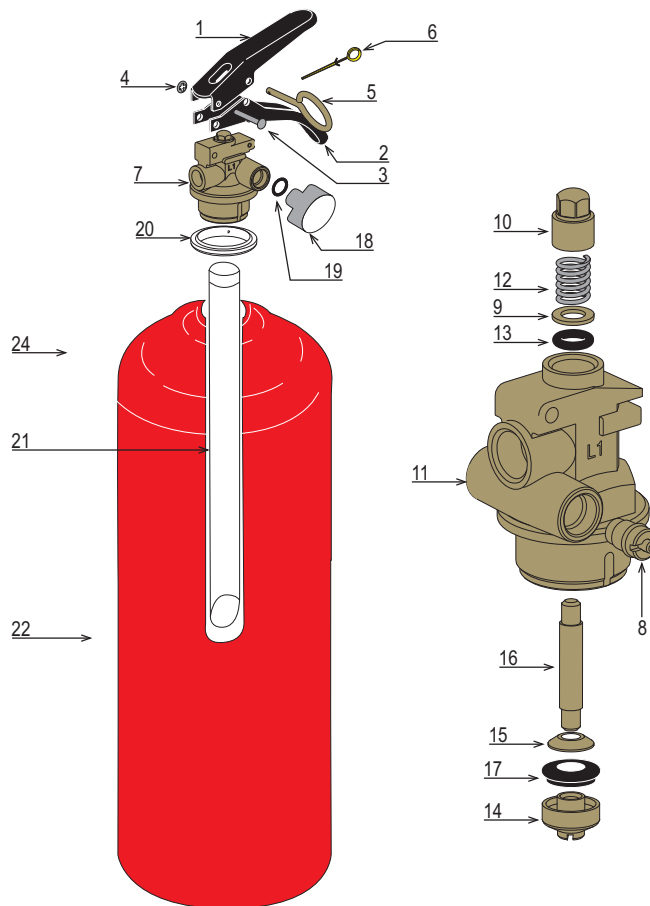
## CARACTERÍSTICAS

Agente extintor .....	Polvo ABC
Carga agente extintor .....	1 Kg. ±5%
Agente Propulsor.....	N <sub>2</sub>
Carga agente propulsor.....	10 g.
Presión máxima de servicio.....	17 Bar
Presión de prueba.....	25 Bar
Presión a 20°C.....	15 Bar
Presión de rotura de la botella.....	190 Bar
Eficacia.....	5A-21B
Temperaturas de Servicio.....	-20°C a 60°C
Tiempo de funcionamiento .....	6 s.

Uso aconsejable en fuegos de clase A, B, C y clase E para tensiones eléctricas inferiores a 35 Kv.

## DIMENSIONES

Altura: .....	355 mm.
Diámetro: .....	80 mm.
Espesor mínimo pared: .....	1,20 mm.
Volumen: .....	1,35 litros
Tara: .....	1,10 Kg.
Peso:.....	2,10 Kg.



nº	descripción
1	Maneta superior
2	Maneta inferior
3	Remache semitubular
4	Aranlock sin tapa
5	Anilla de seguridad
6	Precinto
7	Válvula
8	Válvula de comprobación interior
9	Arandela inferior
10	Arandela superior
11	Cuerpo válvula

nº	descripción
12	Muelle
13	Junta tórica
14	Cabeza de eje.
15	Arandela de sujeción.
16	Eje
17	Junta eje
18	Manómetro
19	Junta tórica manómetro
20	Junta hytrel
21	Tubo sonda
22	Casco